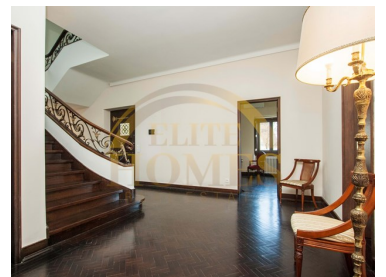
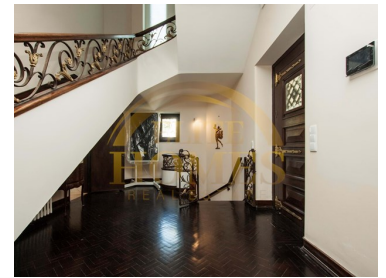






Alvalade - Moradia



 **8** Quartos
  **7** Casas de banho
  **651** Área (m²)
  **994,53** Área terreno (m²)
  Garagem

2 990 000 €
(EUR €)

Espetacular moradia T8, Alvalade.

Welcome to the stunning Avenida Almirante Gago Coutinho, where history and modernity merge in perfect harmony. We present this extraordinary luxury villa, located on one of the most prestigious avenues in Alvalade.

Designed by the renowned architect Raul Lino, famous for the "A Casa Portuguesa" movement, this imposing property offers 651m² of built area, spread over three floors and 12 rooms, on a plot of 994m².

Floor -1:

Flooded with natural light, this floor is dedicated to the service and leisure area.

The English-style kitchen (butler kitchen), fully equipped with new appliances, comes with a pantry, pantry and storage/laundry room.



Broker Mário Miranda

Olá, grato pelo seu contato.

+351 910 711 473 ² · +351 215 951 042 ¹

info@elitehomes.pt

T +351 910 711 473 ² · T +351 215 951 042 ¹ · E info@elitehomes.pt

Lisboa
AMI 18414

¹ (Chamada para rede fixa nacional) | ² (Chamada para rede móvel nacional)



It also has a suite, ideal for an employee or butler, responsible for the management of the house and personalized service.

This floor also provides perfect environments for entertaining family and friends: a living room with a marble fireplace, a games area and an elegant bar with LED lighting.

For added convenience, it includes a guest bathroom on this floor.

Floor 0:

The ground floor impresses with its large circulation areas with plenty of natural light.

The living room, with a marble fireplace, is the ideal space for convivial moments, complemented by a perfect corner for reading.

The dining room, next to a marble-clad pantry and equipped with Bosch appliances, ensures comfort and functionality.

On this floor we also have an office/bedroom, a suite with a marble bathroom with an exquisite clawfoot bathtub, as well as a support bathroom.

Floor 1:

On the upper floor, there are two suites with a balcony, one of which is highlighted by a luxurious black marble bathroom, equipped with a clawfoot bathtub and shower tray.

Additionally, there is a bedroom with terrace, a full bathroom and a self-contained 1 bedroom apartment with a modern kitchenette equipped with new appliances and a marble counter.

Exterior:

The exterior offers a 42m² garage, with a ceiling height of 4 meters, for two vehicles, as well as parking space for four to five cars.

The outdoor leisure area, spread over two levels, features a serene environment on the ground level, ideal for relaxation and meditation, enriched by a water well.

An elegant marble staircase connects to the raised garden, which features mosaics and is ideal for soaking up the sun, making it perfect for a solarium, jacuzzi, swimming pool or social events.

This upper level also houses an annex with two living rooms, kitchen and bathroom, providing an additional functional space.

The garden has an automatic irrigation system, ensuring easy and efficient maintenance.

Equipment and Improvements:

Daikin air conditioning in all rooms, offering comfort and climate control.

Rehau window frames installed in 2019, optimizing energy efficiency, safety and acoustic insulation.

Fully restored African solid wood flooring, adding a touch of elegance and durability.

Daikin dual system with heat pumps and water tanks, ensuring efficiency in heating and hot water supply.

Video intercom with LCD screen, touchscreen and Wi-Fi, allowing remote monitoring by smartphone.

Façade painted with cork paint in 2021, offering better thermal insulation and water repellency.

Architectural Design:

Highlighted by the harmony between traditional elements, such as arcades and courtyards, and the generous use of natural light, Raul Lino's project reflects his vision of uniting tradition and modernity.



Broker Mário Miranda

Olá, grato pelo seu contato.

+351 910 711 473 ² · +351 215 951 042 ¹

info@elitehomes.pt

T +351 910 711 473 ² · T +351 215 951 042 ¹ · E info@elitehomes.pt

**Lisboa
AMI 18414**

¹ (Chamada para rede fixa nacional) | ² (Chamada para rede móvel nacional)



The main entrance is adorned with original sculptures and a panel of painted mosaics, reinforcing the unique character of this property, awarded at the time of its construction.

Architectural Design:

Highlighted by the harmony between traditional elements, such as arcades and courtyards, and the generous use of natural light, Raul Lino's project reflects his vision of uniting tradition and modernity. The main entrance is adorned with original sculptures and a panel of painted mosaics, reinforcing the unique character of this property, awarded at the time of its construction.

Location:

Alvalade is an exclusive neighborhood that combines housing, leisure, commerce and large green spaces, with tree-lined avenues that give charm and tranquility to the region.

Close to the airport and several amenities, it offers easy access to public transportation, excellent restaurants, parks and the Eduardo Noronha Viewpoint, with stunning views over the city.

If you are looking for an exclusive property that mixes the charm of history with modern life, this villa in Alvalade is the ideal choice. Schedule a visit and discover the property of your dreams.

Elite Homes Real Estate

We are Credit Intermediaries registered with the Bank of Portugal: 7059. We analyze and find the best credit agreement for your needs.

Visit us in www.elitehomes.pt.

Bem-vindo à deslumbrante Avenida Almirante Gago Coutinho, onde a história e modernidade se fundem em perfeita sintonia. Apresentamos esta extraordinária moradia de luxo, localizada numa das avenidas mais prestigiadas de Alvalade.

Projetada pelo renomado arquiteto Raul Lino, célebre pelo movimento "A Casa Portuguesa", esta imponente propriedade oferece 651m² de área construída, distribuída por três pisos e 12 divisões, num terreno de 994m².

Piso -1:

Inundado por luz natural, este andar é dedicado à área de serviço e lazer.

A cozinha de estilo inglês (butler kitchen), totalmente equipada com eletrodomésticos novos, acompanha uma copa, despensa e sala de arrumos/lavandaria.

Tem também uma suíte, ideal para um(a) empregado(a) ou mordomo, responsável pela gestão da casa e atendimento personalizado.

Este piso também proporciona ambientes perfeitos para receber família e amigos: uma sala de estar com lareira em mármore, uma área de jogos e um elegante bar com iluminação de LED.

Para maior comodidade, inclui uma casa de banho social neste piso.

Piso 0:

O piso térreo impressiona pelas amplas áreas de circulação com bastante luz natural.

A sala de estar, com lareira em mármore, é o espaço ideal para momentos de convívio, complementada por um recanto perfeito para leitura.



Broker Mário Miranda

Olá, grato pelo seu contato.

+351 910 711 473 ² · +351 215 951 042 ¹

info@elitehomes.pt

T +351 910 711 473 ² · T +351 215 951 042 ¹ · E info@elitehomes.pt

**Lisboa
AMI 18414**

¹ (Chamada para rede fixa nacional) | ² (Chamada para rede móvel nacional)



A sala de jantar, ao lado de uma copa revestida em mármore e equipada com eletrodomésticos Bosch, assegura conforto e funcionalidade.

Neste piso também temos um escritório/quarto, uma suíte com casa de banho em mármore com uma requintada banheira com pés, além de uma casa de banho de apoio.

Piso 1:

No piso superior, encontram-se duas suítes com varanda, sendo uma delas destacada por uma luxuosa casa de banho em mármore preto, equipada com banheira com pés e base de duche. Adicionalmente, há um quarto com terraço, uma casa de banho completa e um apartamento T1 independente, com kitchenette moderna equipada com eletrodomésticos novos e balcão em mármore.

Exterior:

O exterior oferece uma garagem de 42m², com pé direito de 4 metros, para dois veículos, além de espaço para estacionamento de quatro a cinco carros.

A área de lazer exterior, é distribuída por dois níveis, apresenta um ambiente sereno no nível térreo, ideal para relaxamento e meditação, enriquecido por um poço de água.

Uma elegante escadaria em mármore conecta ao jardim elevado, que conta com mosaicos e é ideal para aproveitar o sol, sendo perfeito para solário, jacuzzi, piscina ou eventos sociais.

Este nível superior também abriga um anexo com duas salas, cozinha e casa de banho, proporcionando um espaço adicional funcional.

O jardim conta com um sistema de rega automático, garantindo uma manutenção fácil e eficiente.

Equipamentos e Melhorias:

Ar condicionado Daikin em todos os quartos, oferecendo conforto e controle climático.

Caixilharia Rehau instalada em 2019, otimizando a eficiência energética, segurança e isolamento acústico.

Piso de madeira maciça africana totalmente restaurado, adicionando um toque de elegância e durabilidade.

Sistema duplo Daikin com bombas de calor e depósitos de água, garantindo eficiência no aquecimento e fornecimento de água quente.

Vídeo porteiro com ecrã LCD, touchscreen e Wi-Fi, permitindo monitoramento remoto por smartphone.

Fachada pintada com tinta de cortiça em 2021, oferecendo melhor isolamento térmico e repelência à água.

Projeto Arquitetónico:

Destacado pela harmonia entre elementos tradicionais, como arcadas e pátios, e o uso generoso de luz natural, o projeto de Raul Lino reflete sua visão de unir tradição e modernidade. A entrada principal é adornada com esculturas originais e um painel de mosaicos pintados, reforçando o carácter único desta propriedade, premiada na época de sua construção.

Localização:

Alvalade é um bairro exclusivo que combina habitação, lazer, comércio e amplos espaços verdes, com avenidas arborizadas que conferem charme e tranquilidade à região. Próximo ao aeroporto e



Broker Mário Miranda

Olá, grato pelo seu contato.

+351 910 711 473 ² · +351 215 951 042 ¹

info@elitehomes.pt

T +351 910 711 473 ² · T +351 215 951 042 ¹ · E info@elitehomes.pt

Lisboa
AMI 18414

¹ (Chamada para rede fixa nacional) | ² (Chamada para rede móvel nacional)



várias comodidades, oferece fácil acesso a transportes públicos, restaurantes de excelência, parques e ao Miradouro Eduardo Noronha, com vistas deslumbrantes sobre a cidade.

Se procura uma propriedade exclusiva que mescla o encanto da história com a vida moderna, esta moradia em Alvalade é a escolha ideal. Agende uma visita e descubra o imóvel dos seus sonhos.

Elite Homes Real Estate

Somos Intermediários de Crédito registados no Banco de Portugal: 7059. Analisamos e encontramos o melhor contrato de crédito para as suas necessidades.

Visite-nos em www.elitehomes.pt.

Características da Propriedade

- Ar condicionado
- Jardim
- Ano construção: 1954
- Cave
- Vista: Vista cidade
- Despensa
- Sotão
- Certificação energética: D
- Terraço
- Roupeiros
- Proximidade: Aeroporto, Restaurantes, Cidade, Farmácia, Transportes Públicos, Escolas, Parque infantil
- Pisos: 3
- Arrecadação
- Vidros duplos
- Furo
- Localização central
- Varanda
- Garagem



Broker Mário Miranda

Olá, grato pelo seu contato.

+351 910 711 473 ² · +351 215 951 042 ¹

info@elitehomes.pt

T +351 910 711 473 ² · T +351 215 951 042 ¹ · E info@elitehomes.pt

Lisboa
AMI 18414

¹ (Chamada para rede fixa nacional) | ² (Chamada para rede móvel nacional)