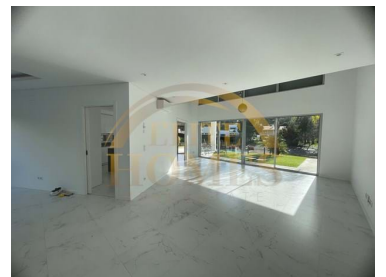
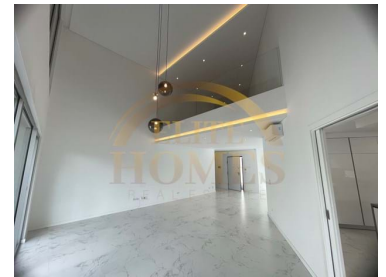








Costa da Caparica - Moradia



Home Staging

Moradia Quinta Aroeira

 **4** Quartos
  **5** Casas de banho
  **402,7** Área (m²)
  **1209,3** Área terreno (m²)
  Garagem
2 480 000 € (EUR €)

Moradia T4 com piscina na Herdade da Aroeira.

Moradia de luxo, com estilo arquitetónico contemporâneo, construída em 2019, Pronta para morar e com acabamentos de alta qualidade, localizada no Condomínio Fechado da Herdade Aroeira.

Com uma área de terreno generosa de 1209,34 m² e uma área bruta de construção de 402,7 m², esta propriedade oferece espaço amplo para desfrutar de momentos de convívio com a família e amigos.

Moradia composta por 3 pisos, com um hall de entrada, 1 sala ampla, uma cozinha equipada, uma mezzanine para um escritório, uma casa de banho social, um total de 5 suites em que três delas tem acesso ao jardim, uma lavadaria, um espaço multi-usos com acesso a um jardim interior.



Broker Mário Miranda

Olá, grato pelo seu contato.

+351 910 711 473 ² · +351 215 951 042 ¹

info@elitehomes.pt

T +351 910 711 473 ² · T +351 215 951 042 ¹ · E info@elitehomes.pt

Lisboa
AMI 18414

¹ (Chamada para rede fixa nacional) | ² (Chamada para rede móvel nacional)



Conta com estacionamento para 3 carros, uma piscina e uma bela vegetação ao redor. A propriedade tem bastante espaço verde com árvores, uma piscina e um lago, proporcionando uma vista deslumbrante.

A moradia está equipada com iluminação em LED interior e exterior, controle remoto dos estores, cozinha equipada, sistema de aspiração central, renovação de ar AVAC, amplificadores de sinal WiFi integrados, bomba circuladora de água e bomba de calor de 500l para água quente, painéis solares, furo artesiano e sistema de rega automatizada.

O imóvel tem bastante área de jardim e piscina privada.

A Herdade da Aroeira é o maior complexo residencial na Margem Sul do Tejo, a apenas 25 minutos do centro de Lisboa.

Com uma extensão de 350 hectares, este local oferece um ambiente único com pinheiros, lagos e um microclima temperado.

Além disso, o condomínio oferece 2 campos de golfe de 18 buracos, escola de golfe, Club House, piscina tropical, quatro campos de ténis, zona comercial, hotel, parque infantil, entre outros serviços.

O imóvel, encontra-se em ótimo estado de conservação, exhibe uma arquitetura impressionante, garantindo privacidade e conforto a todos os residentes.

Está inserida num vasto pinhal, o Pinhal da Aroeira, na envolvente desta localidade, a oeste, ficam as praias da Fonte da Telha, as praias da Costa de Caparica e a Mata Nacional dos Medos.

A sul, fica a Herdade da Aroeira e o seu campo de golfe, e, a leste, as localidades de Verdizela e Biverde.

A Herdade da Aroeira fica a 25km do centro de Lisboa e a apenas 600 metros da praia, este complexo residencial e de golfe é considerado um dos maiores do país.

Esta é uma oportunidade única para adquirir uma propriedade de luxo numa localização privilegiada. Morar na Herdade da Aroeira é desfrutar da tranquilidade da natureza sem abrir mão da comodidade da metrópole.

Não perca a oportunidade de tornar esta vila espetacular na sua próxima casa.

Agende já a sua visita!

Para mais informações, entre em contato com a Elite Homes Real Estate.

Características da Propriedade

- Pisos: 3
- Certificação energética: A
- Garagem



Broker Mário Miranda

Olá, grato pelo seu contato.

+351 910 711 473 ² · +351 215 951 042 ¹

info@elitehomes.pt

T +351 910 711 473 ² · T +351 215 951 042 ¹ · E info@elitehomes.pt

Lisboa
AMI 18414

¹ (Chamada para rede fixa nacional) | ² (Chamada para rede móvel nacional)