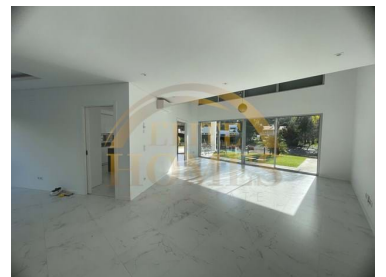
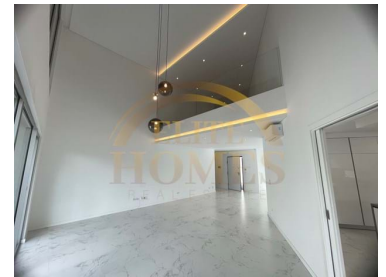




## Costa da Caparica - 別墅



Home Staging

Morada Quinta Aroeira

4    
 5    
 402,7    
 1209,3    
 车库

**2 480 000 €**  
(EUR €)

### 带游泳池的 4 卧室别墅位于 Herdade da Aroeira。

豪华别墅，具有现代建筑风格，建于2019年，准备入住并拥有高品质的饰面，位于Herdade Aroeira的封闭式公寓中。

该物业占地面积1209.34平方米，总建筑面积402.7平方米，为与家人和朋友一起享受欢乐时光提供了充足的空间。

房子由3层楼组成，有一个入口大厅，1个大客厅，一个设备齐全的厨房，一个办公室夹层，一个客用浴室，总共5间套房，其中3间可通往花园，洗衣房，一个多功能空间，可通往室内花园。

酒店设有可停放3辆车的停车场、一个游泳池和美丽的植被。该物业拥有充足的绿地，树木、游泳池和湖泊，享有壮丽的景色。



**Broker Mário Miranda**

您好，感谢您的联系。

+351 910 711 473<sup>2</sup> · +351 215 951 042<sup>1</sup>

info@elitehomes.pt

T +351 910 711 473<sup>2</sup> · T +351 215 951 042<sup>1</sup> · E info@elitehomes.pt

Lisboa  
AMI 18414

<sup>1</sup> (拨打全国固网)² (全国移动网络通话)



别墅配备室内外LED照明，百叶窗遥控器，设备齐全的厨房，中央真空系统，HVAC空气更新，集成WiFi信号放大器，水循环泵和500升热水热泵，太阳能电池板，自流井和自动灌溉系统。

酒店拥有大量的花园区和私人游泳池。

牌照号码：159/2019

它有一份为期1年的可续签合同，从2024年3月1日开始，价值为6500欧元/月。

Herdade da Aroeira是塔霍河南岸最大的住宅区，距离里斯本市中心仅25分钟路程。这个地方占地350公顷，拥有松树、湖泊和温带小气候的独特环境。

此外，该公寓还提供2个18洞高尔夫球场、高尔夫学校、俱乐部会所、热带游泳池、四个网球场、购物区、酒店、儿童游乐场等服务。

该物业状况良好，展示了令人印象深刻的建筑，确保所有居民的隐私和舒适。

它插入广阔的松树林Pinhal da Aroeira，在这个地方的周围，西部是Fonte da Telha的海滩、Costa de Caparica的海滩和梅多斯国家森林。

南面是Herdade da Aroeira及其高尔夫球场，东面是Verdzela和Beverde镇。

Herdade da Aroeira酒店距离里斯本市中心25公里，距离海滩仅600米，是该国最大的住宅和高尔夫球场之一。

这是在黄金地段购买豪宅的独特机会。

住在Herdade da Aroeira就是在不放弃大都市舒适的情况下享受大自然的宁静。

不要错过让这座壮观的别墅成为您的下一个家的机会。

立即安排您的访问！

欲了解更多信息，请联系Elite Homes Real Estate。

## 物业特色

- 地板: 3
- 精力充沛认证: A
- 车库



**Broker Mário Miranda**

您好，感谢您的联系。

+351 910 711 473<sup>2</sup> · +351 215 951 042<sup>1</sup>

info@elitehomes.pt

T +351 910 711 473<sup>2</sup> · T +351 215 951 042<sup>1</sup> · E info@elitehomes.pt

Lisboa

AMI 18414

<sup>1</sup> (拨打全国固网) <sup>2</sup> (全国移动网络通话)