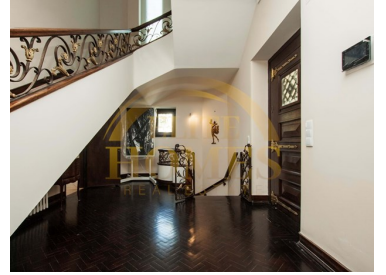
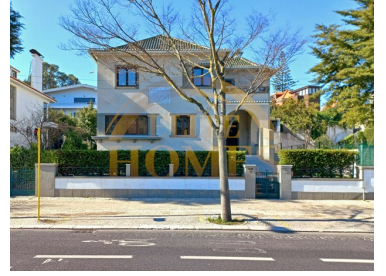




Alvalade - فيلا



8 غرف نوم 7 الحمامات 651 منطقة (m²) 994,53 مساحة الأرض (m²) كراج 2 990 000 € (EUR €)

فيلا مذهلة من 3 طوابق و 12 غرفة و 8 غرف نوم.

نقدم هذه الفيلا الرائعة الواقعة في شارع المرموقة. ألميرانتي غاغو كوتينيرو ، في ألفالادي

"صممه المهندس المعماري الشهير راؤول لينو ، المعروف بحركة "البيت البرتغالي

في الطابق 1- ، دائما مع M2. موزعة على 3 طوابق و 12 غرفة، وتقع على قطعة من 994، 651m2 هذه الفيلا الفاخرة الرائعة لديها

وجود الضوء الطبيعي ، نجد منطقة الخدمة حيث يوجد مطبخ إنجليزي فاخر نموذجي كبير (مطبخ كبير الخدم) مع أجهزة جديدة تماما ، ومخزن ، ومخزن ، وغرفة تخزين / غسيل ، ونجد أيضا في نفس الطابق ، جناح يمكن تخصيصه للخادمة أو توجيهه إلى الخادم الشخصي ، المسؤول عن إدارة الأنشطة المنزلية ، تنظيم الأحداث والإشراف على الموظفين الآخرين والخدمة الشخصية لأفراد الأسرة والضيوف يوفر هذا الطابق أيضا ثلاث مناطق للتواصل الاجتماعي / الترفيه والتسليية ، وصالة مع أرائك ، ومدفأة رخامية وطاولة كبيرة ، ومنطقة ألعاب منطقة تتميز بأجواء مريحة وممتعة لاستقبال الضيوف والاستمتاع بلحظات من LED. وبار تم تجديده بشكل مذهل مع سقف معلق وأضواء التنشئة الاجتماعية والمرح. لدعم هذه المساحة ، حمام اجتماعي

في الطابق 0 ، تتمتع مناطق الدوران بالضوء الطبيعي. في هذا الطابق لدينا غرفة معيشة مع مدفأة رخامية وغرفة معيشة مع



Broker Mário Miranda

مرحبا ، شكرا لك على اتصالك

+351 910 711 473² · +351 215 951 042¹

info@elitehomes.pt

T +351 910 711 473² · T +351 215 951 042¹ · E info@elitehomes.pt

Lisboa
AMI 18414

(الاتصال بالشبكة الوطنية الثابتة) | (مكالمة شبكة المحمول الوطنية)¹



زاوية مشمسة للقراءة وغرفة طعام ومخزن مغطى بالرخام ومجهز بأجهزة بوش ومكتب / غرفة نوم وجناح مع حمام رخامي وحوض استحمام مخلي وفي هذا الطابق لدينا أيضا حمام لدمم الأرضية.

في الطابق 1 ، جناحان مع شرفة ، يحتوي أحد الأجنحة على حمام مغطى بالرخام الأسود ، مع حوض استحمام مخلي وصينية دش وغرفة نوم مع تراس وحمام كامل وشقة بغرفة نوم واحدة ، حيث يحتوي المطبخ الصغير على أجهزة جديدة تماما وعداد رخامي.

يوفر التحكم في درجة الحرارة والراحة. بالإضافة Daikin تم تجهيز جميع الغرف بمكيف هواء من Daikin تكييف الهواء وكابل الشبكة من Rehau إلى ذلك ، تم تركيب كابلات الشبكة لضمان اتصال إنترنت مستقر. إطارات نوافذ ماركة تحسين كفاءة الطاقة والسلامة وعزل Rehau الجديدة: في عام 2019 ، تم تركيب نوافذ وأبواب جديدة باستخدام إطارات العلامة التجارية الصوت للمبنى. أرضية من الخشب الصلب تم المزودج مع مضخات حرارية Daikin ترميمها: تم ترميم الأرضية بأكملها المصنوعة من الخشب الصلب من أصل أفريقي. نظام المزودج مع مضختين حراريتين وخزاني مياه إلى تحسين كفاءة التدفئة والتبريد في Daikin وخزانات مياه: يمكن أن يؤدي تركيب نظام وشاشة تعمل باللمس LCD المبنى، فضلا عن إمداد الماء الساخن. الاتصال الداخلي عبر الفيديو مع شاشة تعمل باللمس. بالإضافة LCD تم تثبيت اتصال داخلي متقدم عبر الفيديو ، مما يسمح لك بعرض من هو عند الباب على شاشة Wi-Fi وشبكة مما يجعل من الممكن الاتصال بالهواتف الذكية للمراقبة عن بعد. طلاء ، Wi-Fi إلى ذلك ، يحتوي الجهاز على شبكة الواجهة بطلاء الفلين: في عام 2021 ، تم طلاء واجهة المبنى باستخدام طلاء الفلين. يمكن أن يوفر هذا الاختيار عزلا حراريا أفضل ، ويجعل الواجهة أكثر تنفسا ، وطاردا للماء.

في الخارج ، لدينا مرآب مع حمام ، بمساحة إجمالية تبلغ 42 م 2 وارتفاع سقف 4 م ، حيث لديه القدرة على استقبال سيارتين على الأقل وموقف سيارات يتسع ل 4/5 سيارات.

توفر منطقة الترفيه الخارجية ميزات مميزة ، مما يوفر خيارات متعددة للاستمتاع وتحقيق أقصى استفادة من هذه المساحة. هناك العديد من البيئات الموزعة على مستويين من الحديقة الخارجية.

في الطابق الأرضي ، ستجد بيئة هادئة وهادئة ، مثالية للقراءة والتأمل. تم تصميم هذه المساحة لتوفير ملاذ مريح حيث يمكنك الانفصال عن العالم الخارجي. بالإضافة إلى ذلك ، يوجد أيضا بئر ماء يضيف لمسة خلابة وساحرة لهذه المنطقة.

يربط الدرج الرخامي بين هذين المستويين من الحديقة.

بينما تستفيد الحديقة العليا من منطقة مغطاة بالفسيساء ، وهي مثالية للاستمتاع بالشمس ، يمكن أن تكون بمثابة مقصورة تشمس اصطناعي أو تركيب جاكوزي أو حمام سباحة أو لتنظيم الحفلات. في هذا الطابق العلوي ، من الممكن العثور على ملحق به غرفتي معيشة ومطبخ وحمام ، مما يجعله مساحة كاملة وعملية.

تستفيد هذه المساحة الخارجية من نظام الري الآلي.

يتميز هذا المشروع بتناغمه وتناسبه واستخدامه السخي للضوء الطبيعي والعناصر التقليدية مثل الأروقة والباحات.

تضمن راؤول لينو منحوتتين أصليتين ولوحة من الفسيساء المطلية التي يمكن العثور عليها بجوار المدخل الرئيسي. تعكس الفيلا رؤية راؤول لينو بين التقاليد والحداثة.

هو حي حديث يتميز بتقاليد. تم منحها أثناء بنائها ومستوحاة من مفاهيم العمارة الحديثة. يوحد الحي السكن والترفيه والتجارة Alvalade Baixa-Chiado والمساحات الخضراء ، ويمتد إلى طرق أخرى تصطف على جانبيها الأشجار. بالإضافة إلى ذلك ، فهو قريب من المطار وقريب من

انتمان Banco de Portugal: 7059 رقم التسجيل مع | نحن وسطاء الائتمان
نقوم بتحليل وإيجاد أفضل اتفاقية انتمان وفقا لاحتياجاتك



Broker Mário Miranda

مرحبا ، شكرا لك على اتصالك

+351 910 711 473 2 · +351 215 951 042 1

info@elitehomes.pt

T +351 910 711 473 2 · T +351 215 951 042 1 · E info@elitehomes.pt

Lisboa

AMI 18414

(الاتصال بالشبكة الوطنية الثابتة) | (مكالمة شبكة المحمول الوطنية) 1

